



**Thomas Silbersky**  
*Konserndirektør salg og  
internasjonale markeder*

Jernbaneforum 2018

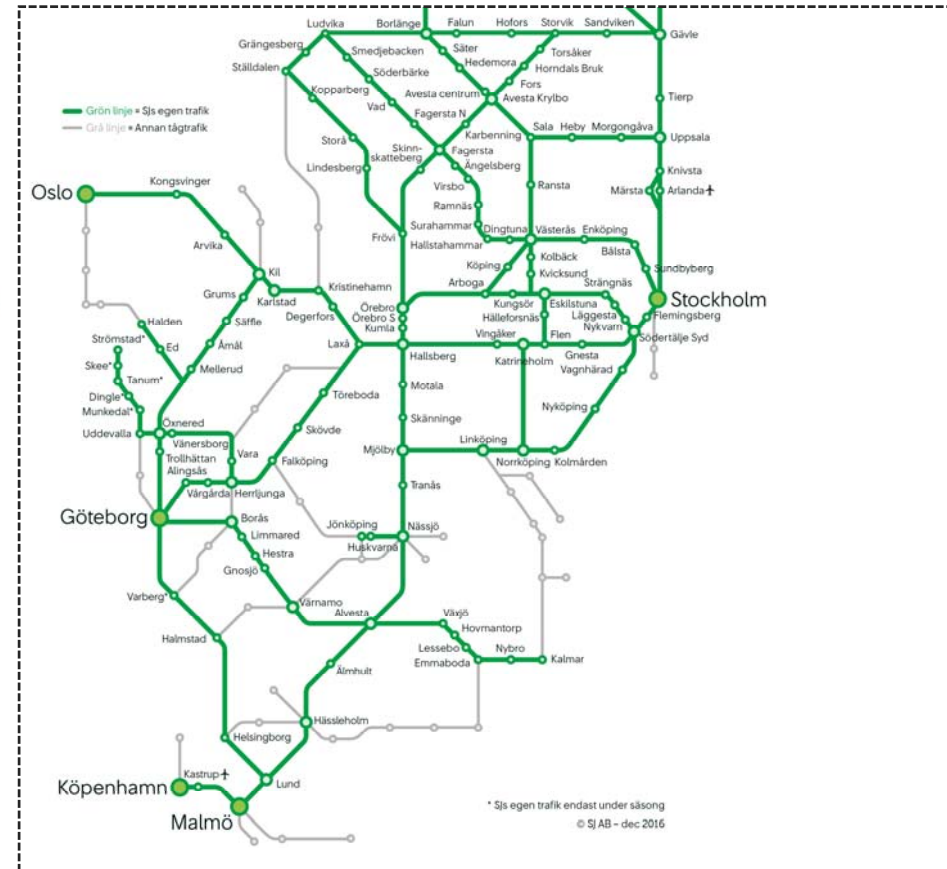


## Dette er SJ i dag

- Et svensk selskap som tilbyr togreiser i egen regi og i samarbeid med andre.
- Den største togoperatøren i Norden og den eneste som driver trafikk mellom Skandinavias tre hovedsteder.
- Hver dag velger rundt **130.000 personer** å reise med noen av SJ sine over **1100 avganger** fra **275 stasjoner**.
- SJ har rundt **4 500 medarbeidere**.



# Linjenett og togtyper



<p>Hurtigtog med maksimal hastighet på <b>200 km/h.</b></p>		<p><b>SJ Prio</b> en av Sveriges beste kundelojalitetsprogram.</p>	
<p>Et svært populært første klasse-produkt.</p>	<p>Bransjeleder innen digital markedsføring og produktopplevelse på nett.</p>	<p>KRAV-sertifisert Bistro med et variert matilbud.</p>	<p>Prisbelønnet app for booking og individuelt tilpasset trafikkinformasjon.</p>
	<p>En hjemmeside som nylig ble kåret til en av Sveriges beste reisesider.</p>	<p>Hurtig og stabilt internett ombord.</p>	





# Konkurransen styrker jernbanen

Svenske erfaringer

# Erfaringer av en konkurranseutsatt jernbane



Konkurransen har resultert i betydelige kostnadsbesparelser og redusert behov av subvensjoner (10-25%).



Effekten av kostnadsbesparelser har vært mest tydelig første gangen en viss trafikk har blitt konkurranseutsatt.

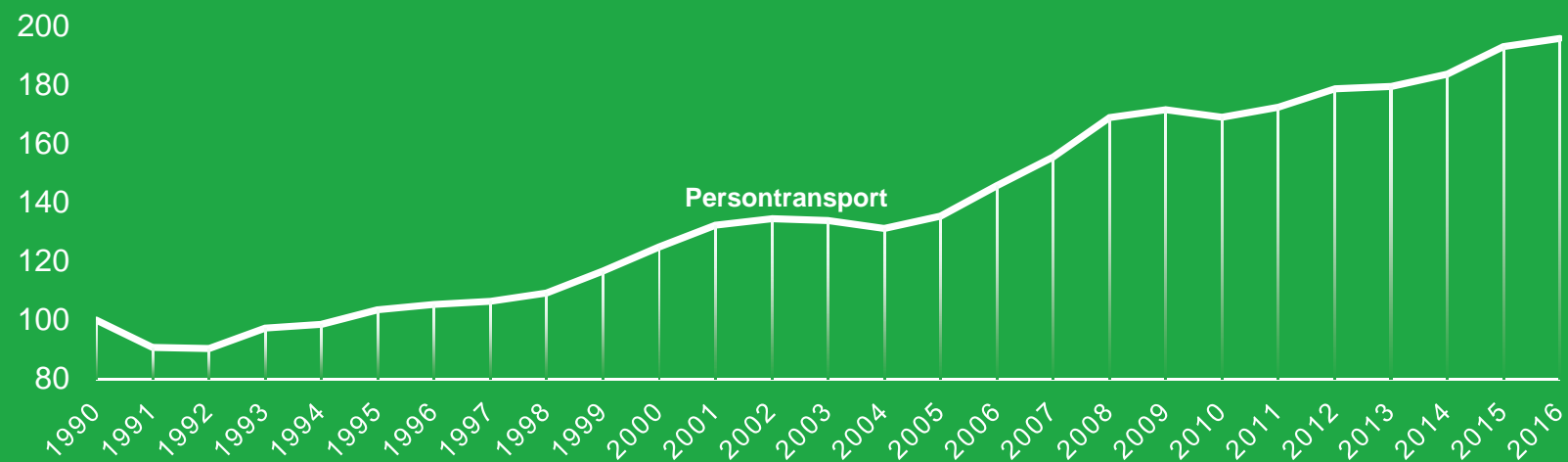


Resultatet er dobbelt så mange reisende og halvparten så store kostnader.

# Konkurransen får flere til å velge tog

Person-km og tog-km,  
index (1990=100)

12,9 mrd person-km

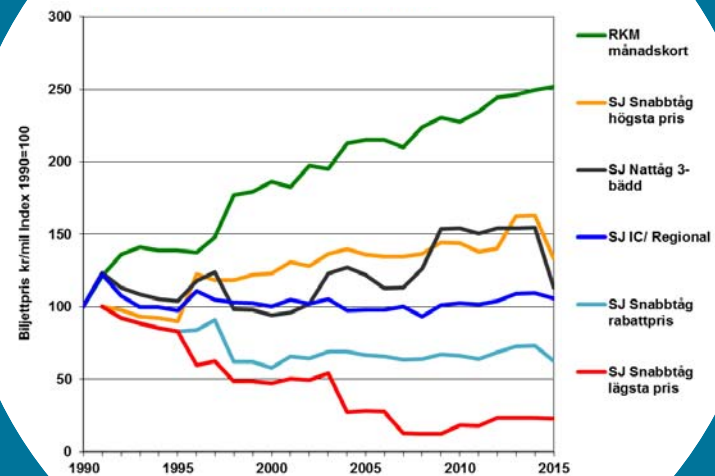


Kilde: Trafikanalys; 2016 års oppgifter är preliminära.



# Billettprisene har gått ned på fjerntog

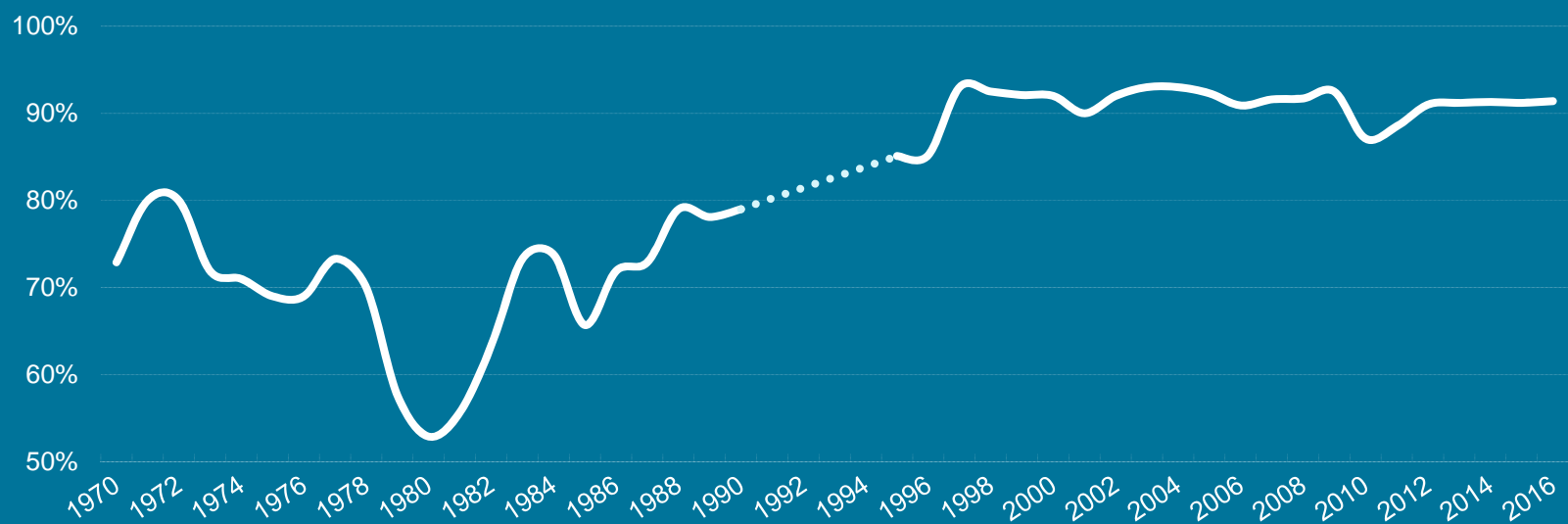
Prisutviklingsindex på ulike produkter



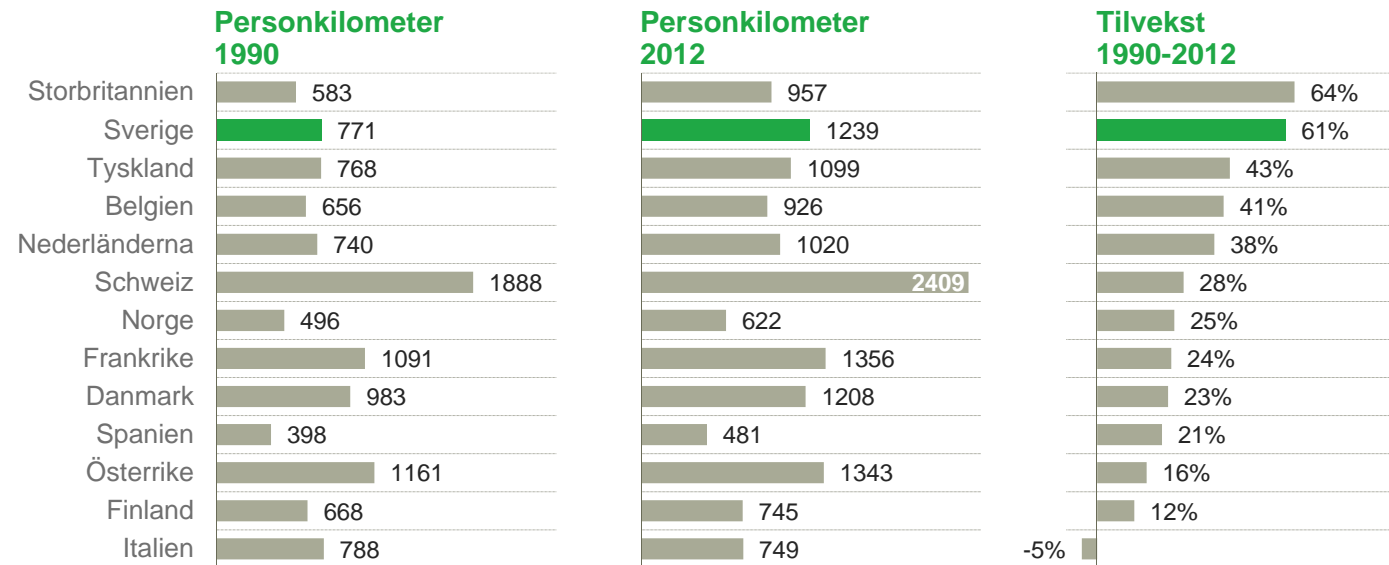


# Punktlighet i et lengre perspektiv

## Persontrafik



# Dramatisk reisetilvekst siden avreguleringen



Kilde: Worldbank.



**Takk for oppmerksomheten!**

